

SENSA® Flex

Behandlungsliege für
Infusions- und
Transfusionsmedizin



LIKAMED®

SENSA® Flex

Die vielseitige Behandlungs-
liege mit geringem Platzbedarf
und hohem Komfort für Ihre
Patienten

SENSA® Flex A3

3 Antriebe zur Verstellung von Rücken-, Fuß- und Sitzteil

SENSA® Flex A4 ZA

4 Antriebe zur Verstellung von Rücken-, Fuß- und Sitzteil
sowie Höhenhub plus Rollen Ø 10 cm mit Zentralarretierung



Handschalter A4 mit Tasten für Grundeinstellungen (Sitz-,
Schock-/Trendelenburgposition), Blindensymbolen und
Magnetschlüssel-Sperrfunktion



tuev-sued.de/ps-zert

Abbildung zeigt Farb- und Ausstattungsvariante.

SENSA® Flex – geringer Platzbedarf, hoher Komfort.

Die SENS Flex wurde speziell für die Anforderungen in onkologischen Tageskliniken und der Infusions- und Transfusionsmedizin entwickelt und eignet sich zusätzlich auch hervorragend für den Einsatz in der allgemeinmedizinischen Praxis. Sie benötigt nur wenig Platz – bietet aber zugleich hohe Stabilität und Kippsicherheit und ist zusätzlich TÜV-zertifiziert. Die Therapieliege SENS Flex überzeugt durch eine stufenlose, motorische Positionseinstellung. Der einfache Ein- und Ausstieg von vorne, wird durch die niedrige Sitzhöhe patientenfreundlich ermöglicht und durch das dafür vorteilhaft einstellbare Fußteil und die vorhandene Sitzteilneigung vereinfacht. Die Vielseitigkeit und Wirtschaftlichkeit, der hohe Patientenkomfort, mit dem sich auch mehrstündige Behandlungen entspannt bewältigen lassen, zeichnen die SENS Flex aus.

Produkteigenschaften



Armstütze inkl. Handschalterhalter, schwenk-, hochklapp- und abklappbar



Polsterauflage (2-Schichtschaum)



Rollen Ø 7,5 cm mit Einzelarretierung (SENS Flex A3)



Rollen Ø 10 cm mit Zentralarretierung (SENS Flex A4 ZA)



Einfacher Ein- und Ausstieg von vorne



Einfacher Ein- und Ausstieg von der Seite



Homogene Oberflächen: einfach in der Reinigung/Desinfektion

- 3 Antriebe zur Verstellung von Rücken-, Fuß- und Sitzteil (SENS Flex A3)
- 4 Antriebe zur Verstellung von Rücken-, Fuß- und Sitzteil sowie Höhenhub (SENS Flex A4 ZA)
- Niedrige keilförmige Schaumstoff Armstützen rechts und links
- Armstützen schwenk- und hochklappbar
- Armstützen abklappbar

- Rollen Ø 7,5 cm mit Einzelarretierung (SENS Flex A3)
- Polsterauflage (2-Schichtschaum)
- Nackenrolle in Polsterauflagenfarbe
- Versorgungsnetz 100–240 V AC, 50/60 Hz
- EU-Netzstecker



Stufenlos motorische Einstellung von der Sitz-, Komfort- und Bettposition bis in die Schocklagen- oder Trendelenburgposition

Optionen



Papierrollenhalter



Schiebegriff starr



CPR-Auslösung



Taschenhalter



Infusionsstangenhalter rechts und links schwenkbar



Infusionsstange inkl. Flaschenkreuz



Relaxkissen in Polsterauflagenfarbe



Tablethalter



Schwenktisch



Schaumstoff-Armstützen mit Kunstlederbezug inkl. Handschalterhalter, rechts und links



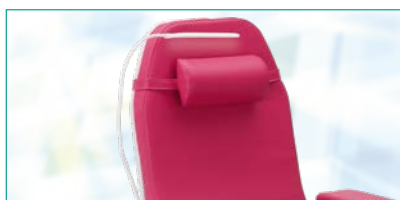
Keilförmige Schaumstoff-Armstützen inkl. Handschalterhalter, rechts und links



Armstütze mit zusätzlicher Neigungsverstellung



USB-Ladeanschluss



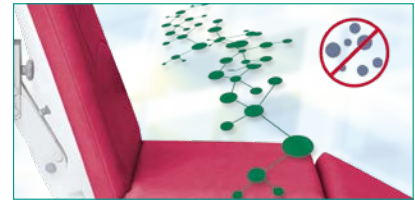
USB-Leseleuchte für den USB-Ladeanschluss



Polsterkeil zwischen Sitz- und Rückenteil



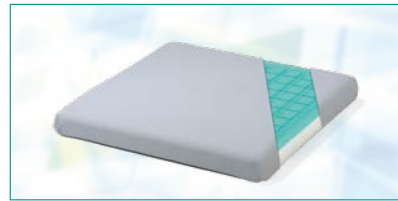
Jersey Stretch Bezug (waschbar) für Polster-
auflage, Nackenrolle, Relaxkissen und alle
Armstützen



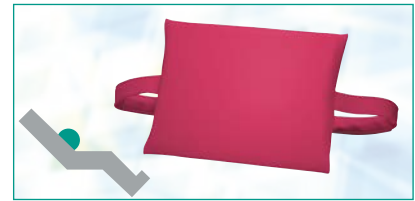
Antimikrobielle Polsterauflage



Transparenter, abwaschbarer Schonbezug
für Fußteil und alle Armstützen



Druckentlastendes Gel-Sitzkissen mit
grauem PU-Überzug



Lordosenstütze (in Polsterfarbe)



Polsterauflage 2-Schichtschaum mit
besonders weichem Rücken- und Sitzbereich



Polsterauflage robust. Aus PU-Schaum,
besonders für schwere Patienten geeignet.



Grauer Halter aus Kunstleder. Band mit
Klettverschluss, für alle Schaumstoff-
Armstützenauflagen



Rollen Ø 10 cm mit Einzelarretierung
(SENSA Flex A3)



Rollen Ø 10 cm mit Einzelarretierung und
Richtungsfeststellung (SENSA Flex A3)



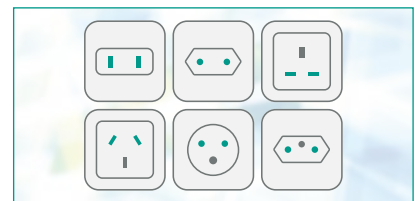
Rollen Ø 10 cm mit Zentralarretierung
(SENSA Flex A3)



Potentialausgleichskabel
(zwingend erforderlich bei Anwendung
intrakardiales Verfahren)



Akku



Weitere länderspezifische Netzstecker auf
Anfrage

Polsterfarben

Standardfarben



stein



safran



kiwi



agave



azur



saphir

Sonderfarben



creme



zitrone



limette



lila



himbeere



rot



kastanie



chrom



anthrazit



schwarz

☼ Auch als antimikrobielle Polsterauflage erhältlich.

Bei der Nackenrolle und dem Relaxkissen entspricht die standardmäßige Bandfarbe der Polsterauflagenfarbe.



DT 1 und ST 1

Beistelltische

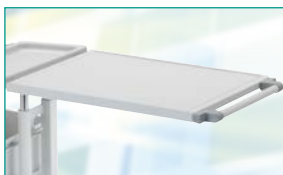


Beistelltisch DT 1, schwenkbares Tablett inkl. Kunststoff-Stapelbehälter



Beistelltisch ST 1, starres Tablett inkl. Kunststoff-Stapelbehälter

Optionen



Ebenes, großes Tablett nicht abnehmbar mit dem Rahmen verbunden (für ST 1)



Halterungen für Monitor etc., Ø 16 mm



Flaschenhalterung/Ablage



Deckel für Stapelbehälter, dunkelgrau

Produkteigenschaften

- Höhenverstellung mit Einhand-Bedienung und Federunterstützung
- Großes abnehmbares, spülmaschinenfestes Tablett mit Griffmulden
- schwenkbares Tablett (bei Modell DT 1)
- Abnehmbarer Kunststoff-Stapelbehälter
- Hängebügel für Taschen
- Stabile Metallrahmenkonstruktion, leicht zu reinigen durch abgerundete Kanten
- Untergestell mit Stoß-, Schutzkappen gegen Beschädigungen

Modell	DT 1 und ST 1
Höhe	84 cm bis 98 cm (verstellbar)
Stellfläche	42 cm x 66 cm
Rollen	Ø 5 cm
Stapelbehälter	1
Inhalt	6 l
Maße	ca. 17 cm x 27 cm x 15 cm
Farbe	hellgrau RAL 7047
Tabletts	2
Groß	40 cm x 53 cm (abnehmbar)
Klein	40/30 cm x 18 cm (fest montiert)
Farbe	hellgrau RAL 7047
Farbe Gestell	hellgrau RAL 7047
Höchstbelastung	25 kg
Gewicht	17 kg

HKL 1 und HVS 1

Universalhocker



Universalhocker HKL 1, Sitzteil Schaumstoff mit Kunstleder überzogen



Universalhocker HVS 1, graues Vollschaum (geschäumtes) Sitzteil

Produkteigenschaften

- Sitzteil mit Ringauslösung
- Stufenlos höhenverstellbar durch Gasfeder
- Soft-Roll-Rollen für Hartböden (z.B. Laminat oder Parkett)
- Standardfarbe für Sitzteil Universalhocker HKL 1 siehe Farbkarte

Optionen

- Sonderfarbe für Sitzteil Universalhocker HKL 1

Modell	HVS 1	HKL 1
Höhe	53 cm bis 71 cm (verstellbar)	
Stellfläche	56 cm x 56 cm	
Soft-Roll-Rollen	Ø 5 cm	
Sitzkissendurchmesser (Härte)	Ø 38 cm (15° shore A)	
Sitzkissenfarbe	grau	siehe Farbkarte
Gewicht	7 kg	

Technische Daten



Technische Daten	SENSA Flex A3	SENSA Flex A4 ZA
Armlehnen Länge x Breite	51,5 cm x 15,5 cm	
Polsterauflage Länge x Breite x Höhe	198,7 cm x 53,5 cm x 7,0 cm	
Gesamtlänge (max.) x Breite	198,7 cm x 84,4 cm	
Sitzhöhe	57 cm bis 78 cm	
Neigungswinkel		
Rückenteil	Schulterbereich 0° bis 81° Lendenbereich -20° bis 61°	
Sitzteil	7° bis 20°	
Fußteil	-77° bis 20°	
in Schock-, Trendelenburgposition	20°	
Bezug Polsterauflage	UV-beständig, feuchtigkeitsundurchlässig, auf Biokompatibilität und Toxizität geprüft, flammgeprüft	
Farbe Gestell/ Verkleidung	hellgrau RAL 7047	
Farbe Polster	siehe Farbkarte	
Farbe Armstützen	siehe Farbkarte	
Rollen		
einzeln arretierbar Ø 7,5 cm	■	–
einzeln arretierbar Ø 10 cm	□	–
zentral arretierbar Ø 10 cm	□	■
Motorische Verstellung von		
Rückenteil	■	■
Sitzteil	■	■
Fußteil	■	■
Höhenhub	–	■

Technische Daten	SENSA Flex A3	SENSA Flex A4 ZA
Akku		□
Potentialausgleich		□
Versorgungsnetz	100–240 V AC, 50/60 Hz	
Sekundärspannung	29 V	
Sicherung	intern	
Schutzart Handschalter	IP 66	
Schutzart Steuerung	IP X4	
Schutzklasse	II	
Einschaltdauer	2 min. ON/18 min. OFF	
Verbrauch im Standby-Betrieb	ca. 1 W	
Elektrische Sicherheit nach	DIN EN 60601-1	
Elektromagnetische Verträglichkeit (EMV) nach	DIN EN 60601-1-2	
Spiral-Netzkabel	2,0 m bis 3,5 m	
Zulässiger Luftdruck	800 bis 1060 hPa	
Umgebungstemperatur	10° bis 40° C	
Emissionsschalldruck	< 65 dB(A)	
Medizinproduktklasse	I	
Anwendungsteile Typ	B	
Maximale Belastung	200 kg	
Gewicht (ohne Optionen)	60 kg	75 kg
Garantie	2 Jahre	

■ = Standard □ = Option



LikAMED ist zertifiziert

- QM-Zertifizierung nach EN ISO 13485
tuev-sued.de/ps-zert
- Zertifiziertes Umweltmanagementsystem nach EN ISO 14001
tuev-sued.de/ms-zert

LIKAMED®

LikAMED GmbH · Raußmühlstraße 7 · 75031 Eppingen · Deutschland
Telefon: +49 7262 9189-0 · E-Mail: info@likamed.de
www.likamed.de